

# Honka Laajennuspalvelu™





# Yksilöllisiä vaihtoehtoja





# Rakkaalle mökille uusi elämä

**Laajentaminen** on usein paras tapa tehdä nykyisestä mökistä tai talosta isompi ja mukavampi. Suomessa on satojatuhansia mökkejä, jotka eivät varustetasoltaan enää täytä asukkaidensa toiveita. Jokaiseen kesäpaikkaan liittyy paljon tärkeitä muistoja, jopa useamman sukupolven ajalta. Siksi laajennus ja vanhaa kunnioittava remontointi on hyvä vaihtoehto muuttaa loma-asuntososi vastaamaan tämän päivän tarpeita. Vanhan mökin ei tarvitse olla Honkarakenteen valmistama tai hirsirakenteinen.

**Laajennus** on joskus ainoa luonteva vaihtoehto parantaa lomailun tasoa silloin, kun uudelle rakennukselle ei ole tontilla tilaa tai rakennusoikeutta ei ole riittävästi jäljellä. Tontin jäljellä oleva rakennusoikeus useimmiten sallii loma-asunnon laajentamisen. Tarjoamme laadukkaan **Honka Rakentamispalvelun™** myös kaikkiin laajennuksiin. Kun päätät laajentaa mökkiäsi, Honka-myyjä auttaa kaikissa asioissa.

# Jälkipolvelle oma mökinpuolikas

”Kolme sukupolvea viihtyy mökillä nyt kitkatta, kun nuorilla perheineen on oma mökinpuolikas. Kyllä mummin ja ukin mieltä lämmittää, kun lapset lapsineen viihtyvät pidempään kuin vain viikonlopun. Ihanaa, kun mökillä on nyt elämää, pulinaa ja kaikilla kunnan nukkumapaikat! Omaan rauhaan voimme vetäytyä iltasella omalle puoliskollemme.”



ESIMERKKI 1  
ENNEN / JÄLKEEN  
*Laajennuspalvelun*



### ESIMERKKI 1

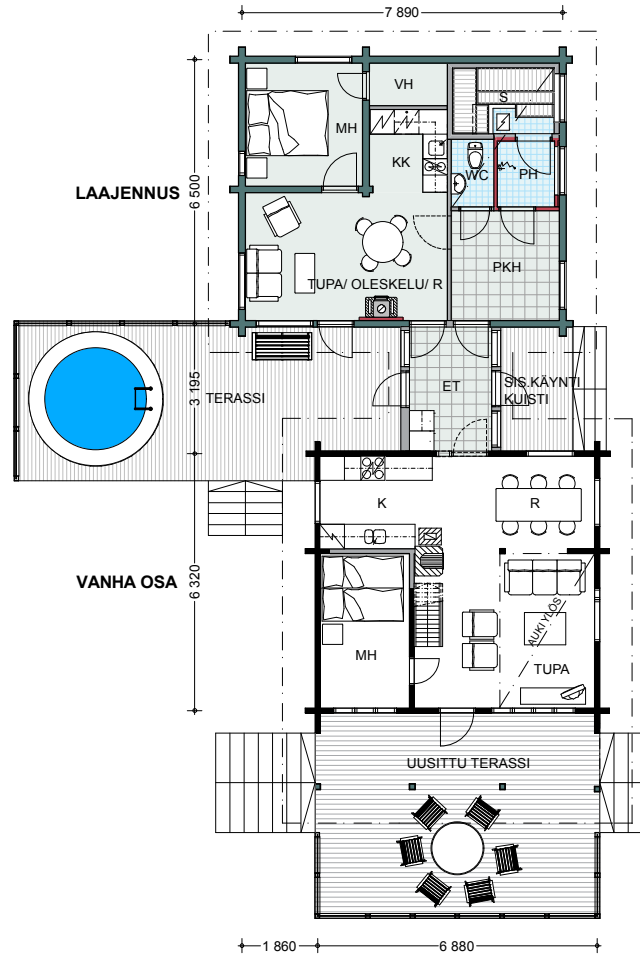
-

#### Kerrosala:

Vanha osa	54,0 m <sup>2</sup>
Laajennus	62,0 m <sup>2</sup>
Yhteensä	116,0 m <sup>2</sup>

- Sauna- ja pesutiloihin on kulku eteisen kautta, muita häiritsemättä. Peseytymässä voi käydä myös toisen mökin puolelta herättämättä nuoremman sukupolven unikekoja.
- Pukuhuone toimii monitoimitilana, jonne voi tarvittaessa majoittaa yllätysvieraan.
- Isovanhemmilla on aikaa mökkeillä myös talvisin - uusi osa tehtiin talvikäyttöön sopivaksi.
- Suvun yhteiset ateriat nautitaan vanhan mökin puolella.

Sivun laajennusesimerkit on suunniteltu yksilölliseen asiakasmalliin. Laajennus suunnitellaan aina yksilöllisesti.



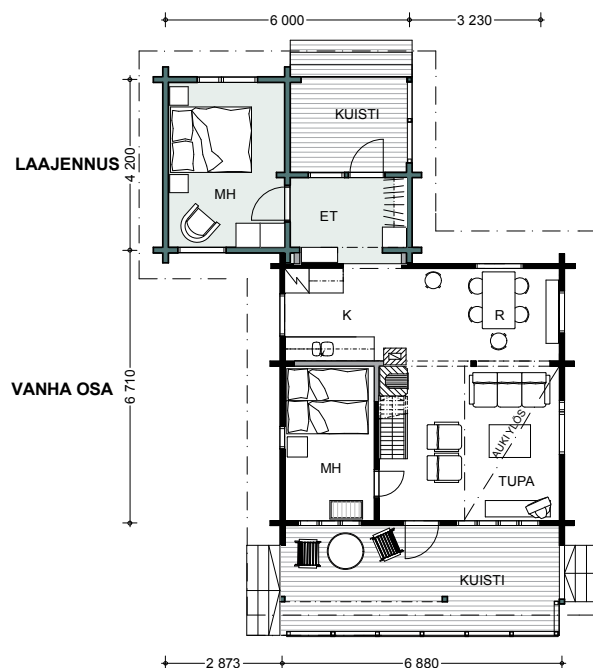
### ESIMERKKI 2

-

#### Kerrosala:

Vanha osa	54,0 m <sup>2</sup>
Laajennus	20,0 m <sup>2</sup>
Yhteensä	74,0 m <sup>2</sup>

- Tilatarpeen lähtökohtina olivat uusi makuuhuone sekä säilytystilan lisääminen, jota saatiin suunnittelemalla laajennukseen eteinen.
- Järvinäkymää hyödynnettiin uuden osan suunnittelussa.
- Makuuhuoneeseen tehtiin maisemaikkuna.
- Vanhan osan alkovi muutettiin ruokailutilaksi.



# Hongan huoltopalvelu oli huippujuttu

”**Tilasimme Hongalta huoltopalvelun** ja hirsiasentaja tuli kylään kesämökillemme. Hän arvioi vanhan rakennuksen kunnon, teki hirsirakenteiden vaatimat säädöt ja kertoi mökin jatkohuoltamisesta. Hirsiasentajan tekemän huollon jälkeen kävimme Honka-myyjällä solmimassa suunnittelusopimuksen laajennuksesta. Eräänä kauniina suvi-iltana keskustelimme suunnittelijan kanssa laajennuksen liitospaikasta, maastoon sopivuudesta ja ilmasuunnista. Ilta-aurinko saatiin vihdoin terassille!”



ESIMERKKI 3  
ENNEN / JÄLKEEN  
*Laajennuspalvelun*



### ESIMERKKI 3

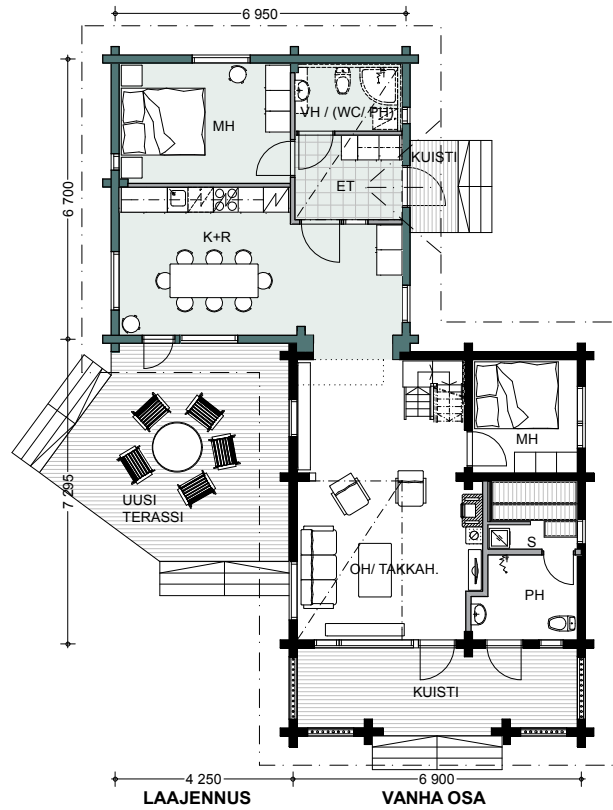
-

#### Kerrosala:

Vanha osa	50,5 m <sup>2</sup>
Laajennus	50,0 m <sup>2</sup>
Yhteensä	100,5 m <sup>2</sup>

- Ruokailutila on avara, valoisa ja rauhallinen – järvinäkymineen.
- Vanhan puolen tupa muutettiin kokonaan oleskelutilaksi.
- Keittiöstä on helppo kattaa tarvittaessa terassille.
- Vanhan osan ja laajennuksen välistä purettiin vanha, pieni keittiö.

Sivun laajennusesimerkit on suunniteltu suosit-  
tuun Honka-tyyppimalliin Metsätähti. Esimerkit  
ovat sovellettavissa myös Aamu- ja Iltatähti  
-tyyppimalleihin sekä Vuokko- ja Mauste-sarjan  
tyyppimalleihin. Laajennus suunnitellaan aina  
yksilöllisesti.



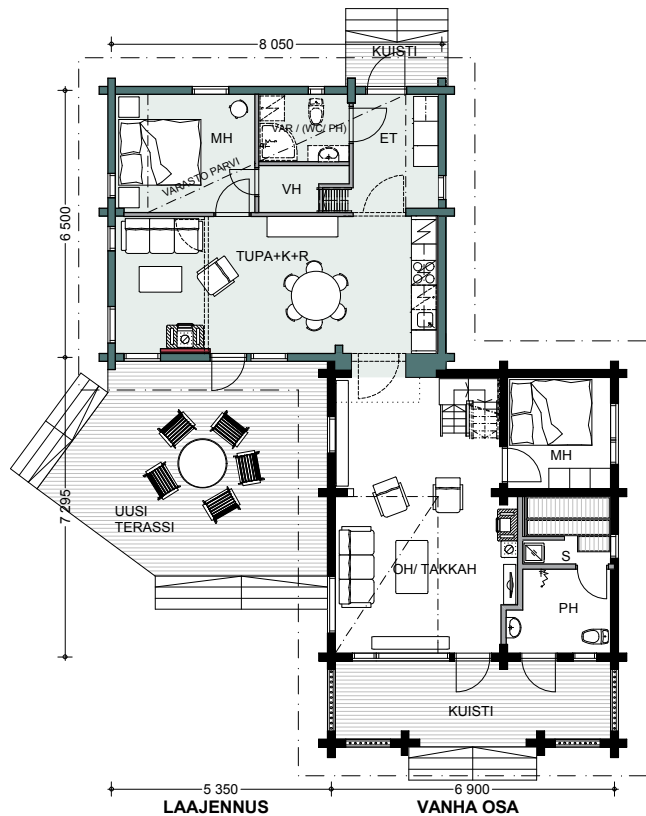
### ESIMERKKI 4

-

#### Kerrosala:

Vanha osa	50,5 m <sup>2</sup>
Laajennus	55,5 m <sup>2</sup>
Yhteensä	106,0 m <sup>2</sup>

- Sisäänkäynti muutettiin parempaan paikkaan tontille saapumiseen nähden.
- Kesän harrastustamineet siirretään talveksi talteen varastoparvelle.
- Uudessa tuvassa takan loimun taustalla on rauhoittava näkymä järvelle.
- Tuvan yhteyteen jätettiin varaus yhdelle makuuhuoneelle.



# Lisätilalle tarvetta

”Ja sen asian kanssa marssimme Hongalle. Laajennus toi niin paljon lisätilaa ja toimivuutta, että muutimme samalla vanhan keittiön tilajärjestystä, ja nyt miniät ja vävyt jälkikasvuineen mahtuvat saman ruokapöydän ääreen. Hongan asiantuntija ehdotti vielä vanhan mökkiosan uudistamista; vaihdoimme ikkunat ja ovet nykyaikaisiksi, uuden osan kanssa saman näköisiksi. Nyt laajennusosa näyttää siltä, kuin se olisi aina siinä ollut!”



ESIMERKKI 5  
ENNEN / JÄLKEEN  
*Laajennuspalvelun*



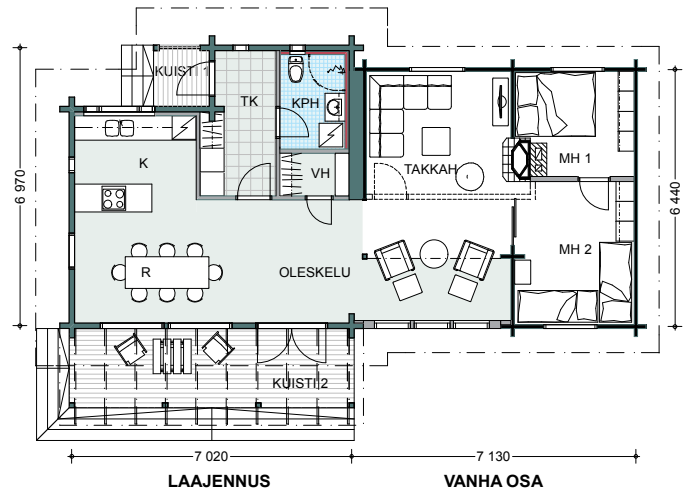
### ESIMERKKI 5

-

#### Kerrosala:

Vanha osa	38,5 m <sup>2</sup>
Laajennus	52,5 m <sup>2</sup>
Yhteensä	91,0 m <sup>2</sup>

- Vanhalle matalalle osalle haluttiin vastapainoa: keittiö ja ruokailutila suunniteltiin korkeaksi ja avoimeksi.
- Oleskeluhuoneen ja keittiön ikkunat päästävät ilta- ja aamuauringon sisätiloihin.
- Vanhan osan keittiö muutettiin makuuhuoneeksi (MH2).
- Takkahuoneesta voi tarvittaessa erottaa makuuhuoneen.



Sivun laajennusesimerkit on suunniteltu yksilölliseen asiakasmalliin. Laajennus suunnitellaan aina yksilöllisesti.

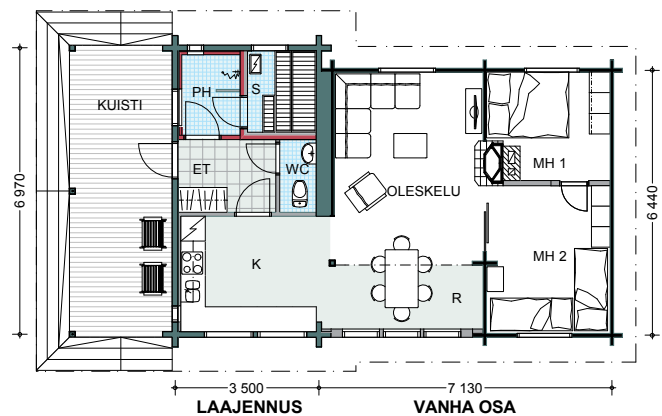
### ESIMERKKI 6

-

#### Kerrosala:

Vanha osa	38,5 m <sup>2</sup>
Laajennus	33,0 m <sup>2</sup>
Yhteensä	71,5 m <sup>2</sup>

- Uusi moderni sauna ja kylpyhuone tekevät vanhasta mökistä monipuolisemman.
- Keittiö suunniteltiin ruoanlaiton ystäville; keittiöstä on suora ja avoin näkymä järvelle.
- Isolle valoisalle päätykuistille paistaa aurinko etelästä ja lännestä.
- Oleskeluhuoneeseen saatiin luonnonvaloa lisäämällä uusi ikkuna.



# Kesämökistä tuli toinen koti

”Laajennuksen jälkeen viihdymme täällä myös talvisin. Hongan suunnittelija teki tilaratkaisuista suunnitelman sekä uuden että vanhan puolen osalta. Honka Rakentamispalvelun ammattimiehet rakensivat laajennuksen todella nopeasti. Paikallisen Honka-myyjän kautta löysimme myös vanhan osan remontoijan. Nyt sisälle mökkiin mahtuu hiihtotamineet koko perheelle!”



ESIMERKKI 7  
ENNEN / JÄLKEEN  
*Laajennuspalvelun*



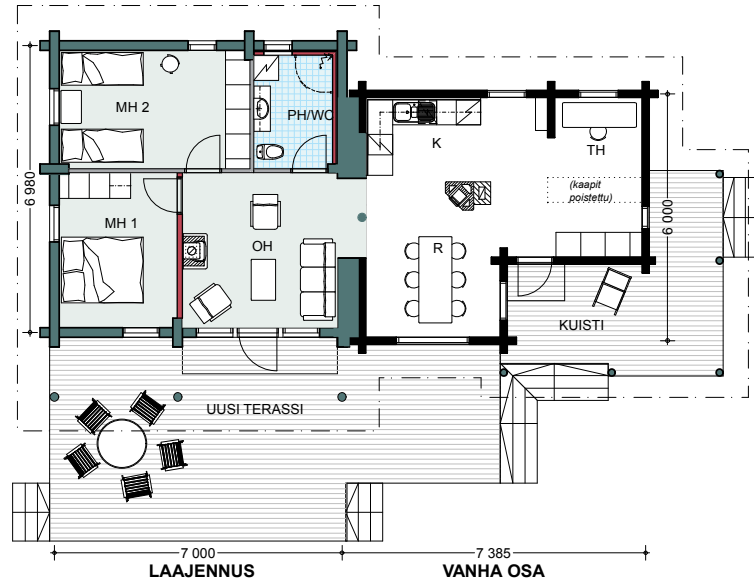
### ESIMERKKI 7

-

#### Kerrosala:

Vanha osa	37,0 m <sup>2</sup>
Laajennus	53,0 m <sup>2</sup>
Yhteensä	90,0 m <sup>2</sup>

- Perhe oleilee mökillä paljon, joten erillinen työtila tehtiin vanhaan osaan alkovin paikalle.
- Laajennusosan tulisija pitää uuden puolen lämpimänä.
- Vanhan osan sisääntulo avarrettiin.
- Vanhan kuistin hirsikaide poistettiin ja kuisti muuttui avoimemmaksi.



Sivun laajennusesimerkit on suunniteltu suosittuun Honka-tyyppimalliin Tuhatkaunokki. Laajennus suunnitellaan aina yksilöllisesti.

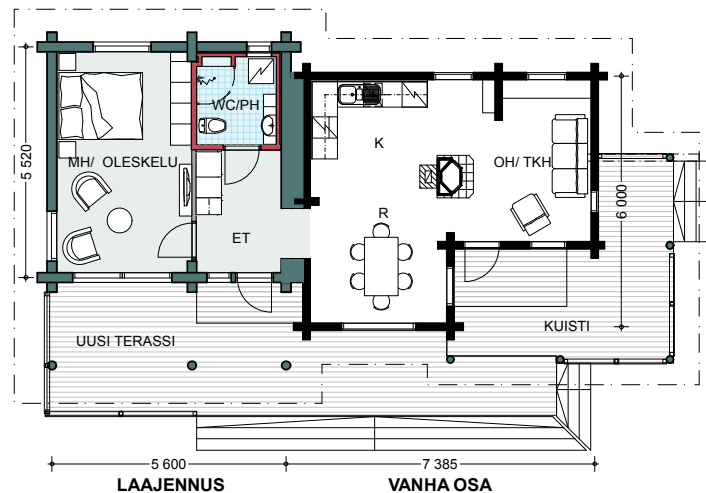
### ESIMERKKI 8

-

#### Kerrosala:

Vanha osa	37,0 m <sup>2</sup>
Laajennus	34,0 m <sup>2</sup>
Yhteensä	71,0 m <sup>2</sup>

- Tilatarpeiden lähtökohtana oli pariskunnan kahdenkeskinen lepopaikka.
- Vieraille järjestetty yösjä takahuoneesta.
- Uuden osan erillinen eteinen on käytännöllinen.
- Vanhalta kuistilta järjestettiin kulku uudelle terassille.



# Laajennus kannatti

”Laajennus kannatti toteuttaa yhdessä ammattilaisten kanssa. Hyvä ennakkosuunnittelu ja laadukas toteutus tuottivat parhaan mahdollisen lopputuloksen. Onneksi Honkarakenteella on puolen vuosisadan kokemus hirsirakentamisesta. Honka on muuten ainoa hirsitalotoimittaja, jolla on laajennuspalvelu!”



ESIMERKKI 9  
ENNEN / JÄLKEEN  
*Laajennuspalvelun*



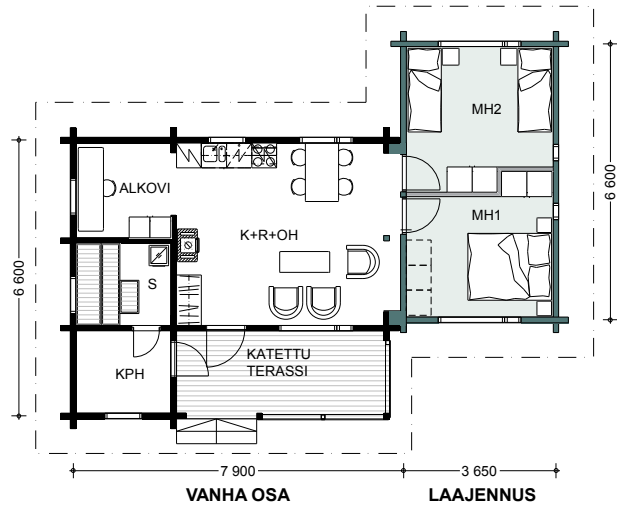
### ESIMERKKI 9

-

#### Kerrosala:

Vanha osa	40,5 m <sup>2</sup>
Laajennus	26,5 m <sup>2</sup>
Yhteensä	67,0 m <sup>2</sup>

- Laajennuksen ja vanhan osan ulkonäöstä suunniteltiin yhtenäinen.
- Vanhan osan muutokset säilytettiin vähäisinä.
- Tilasuunnittelun lähtökohtana oli kaksi uutta makuuhuonetta
- Tarvittaessa toisen makuuhuoneen (MH1) voi jättää avoimeksi tilaksi olohuoneen yhteyteen.



Sivun laajennusesimerkit on suunniteltu suosittuun Honka-tyyppimalliin Iso-Pielinen. Esimerkit ovat sovellettavissa myös Tupa-Pielinen-, Kerimaa-, Keitele- ja Honkapirtti -tyyppimalleihin. Laajennus suunnitellaan aina yksilöllisesti.

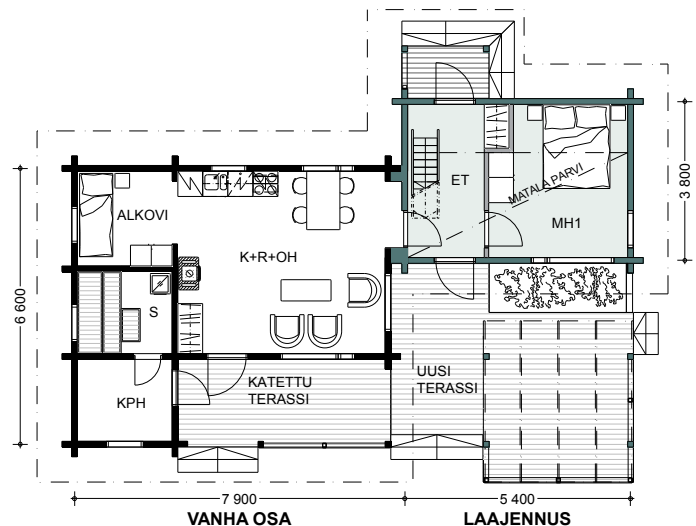
### ESIMERKKI 10

-

#### Kerrosala:

Vanha osa	40,5 m <sup>2</sup>
Laajennus	22,5 m <sup>2</sup>
Yhteensä	63,0 m <sup>2</sup>

- Sisäänkäynti muutettiin parempaan paikkaan tontille saapumiseen nähden.
- Laajennusosalla saatiin uutta ilmettä mökin ulkonäköön
- Parvella yöpyvät perheen kouluikäiset lapset.
- Järvinäkymä avautuu läpi eteisen.



# Hongalta koko paketti

”Ideat, suunnittelu, puutavaratoimitus ja rakentaminen. Kyllähän se on niin, että mökin laajennus ja vanhan ”päivittäminen” nostavat lomapaikkamme arvoa oleellisesti enemmän kuin siihen sijoitetut eurot. Hongalta saimme enemmän: onhan Hongan toimituksen esivalmiusaste korkein ja yli 65 vuoden osaaminen erinomainen turvallisuuden tae.”



ESIMERKKI 11  
ENNEN / JÄLKEEN  
*Laajennuspalvelun*



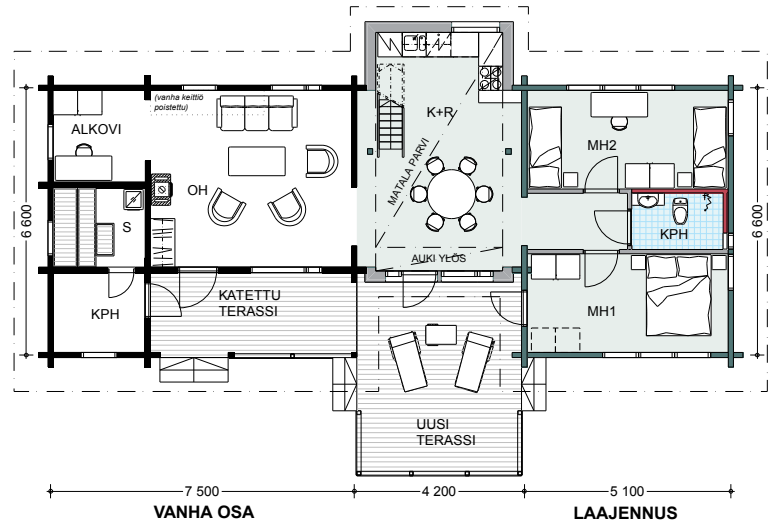
### ESIMERKKI 11

-

#### Kerrosala:

Vanha osa	40,5 m <sup>2</sup>
Laajennus	60,5 m <sup>2</sup>
Yhteensä	101,0 m <sup>2</sup>

- Moderni, hallitseva väliosa sitoo uuden ja vanhan hirsipinnan.
- Väliosan näyttävä julkisivu avautuu merelle.
- Keittiö sai uudet tilat.
- Vanha terassin hirsikaide poistettiin ja vaihdettiin moderniksi.



Sivun laajennusesimerkit on suunniteltu suosittuun Honka-tyyppimalliin Iso-Pielinen. Esimerkit ovat sovellettavissa myös Tupa-Pielinen-, Kerimaa-, Keitele- ja Honkapirtti -tyyppimalleihin. Laajennus suunnitellaan aina yksilöllisesti.

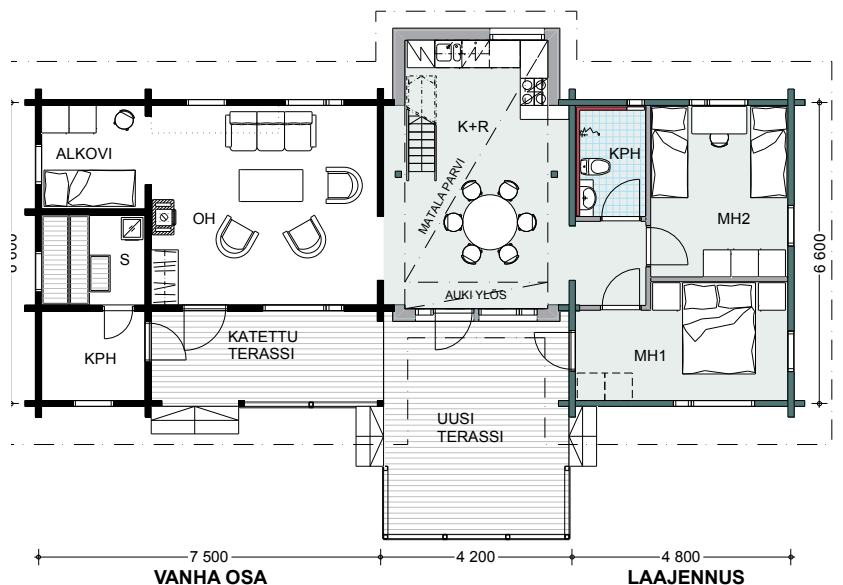
### ESIMERKKI 12

-

#### Kerrosala:

Vanha osa	40,5 m <sup>2</sup>
Laajennus	58,5 m <sup>2</sup>
Yhteensä	99,0 m <sup>2</sup>

- Ruokailutilaan saatiin luonnonvaloa myös välipohjan aukon kautta parven ikkunoista.
- Makuuhuoneesta on käynti suoraan terassille.
- Parvelta on upea merinäköala.
- Vanha tupa pyhitettiin nyt oleskelulle ja keittiö siirtyi laajennukseen.



# Tähän tulee hirsitorni!

”Niin päätimme viime talvena mittaillessamme mökin viertä. Vierasmaja tuntui liian tavanomaiselta ratkaisulta, vierashuoneethan voi pistää päällekkäin! Hongan suunnittelija innostui oitis.

Nyt esittelemme ylpeinä valmista vierastorniamme, joka yltää puiden latvojen yläpuolelle suoden esteettömän näkymän tynelle auringonlaskun kultaamalle järvelle. Mitä ylemmäs kiipeää, sitä vaikuttavamaksi ikkunasta avautuva maisema muuttuu. Tornikammarissa voi yöpyä talvellakin kamiinan lämmössä.”



ESIMERKKI 13  
ENNEN / JÄLKEEN  
*Laajennuspalvelun*



### ESIMERKKI 13

–

#### Kerrosala:

Vanha osa	56,0 m <sup>2</sup>
Laajennus	40,5 m <sup>2</sup>
Yhteensä	96,5 m <sup>2</sup>

- Tornimakuuhuoneessa nukutaan omassa rauhassa.
- Auringonottoa varten rakennettiin eteläseinustalle uusi terassi ja parveke.
- Uusi eteinen on valoisa ja tilava.
- Vanhan osan hirsikaide poistettiin ja uusittiin samaan tyyliin kuin uusi terassi.



Sivun laajennusesimerkit on suunniteltu suosittuun Honka-tyyppimalliin Aamutähti. Esimerkit ovat sovellettavissa myös Metsä- ja Iltatähti -tyyppimalleihin sekä Vuoko- ja Mauste -sarjan tyyppimalleihin. Laajennus suunnitellaan aina yksilöllisesti.

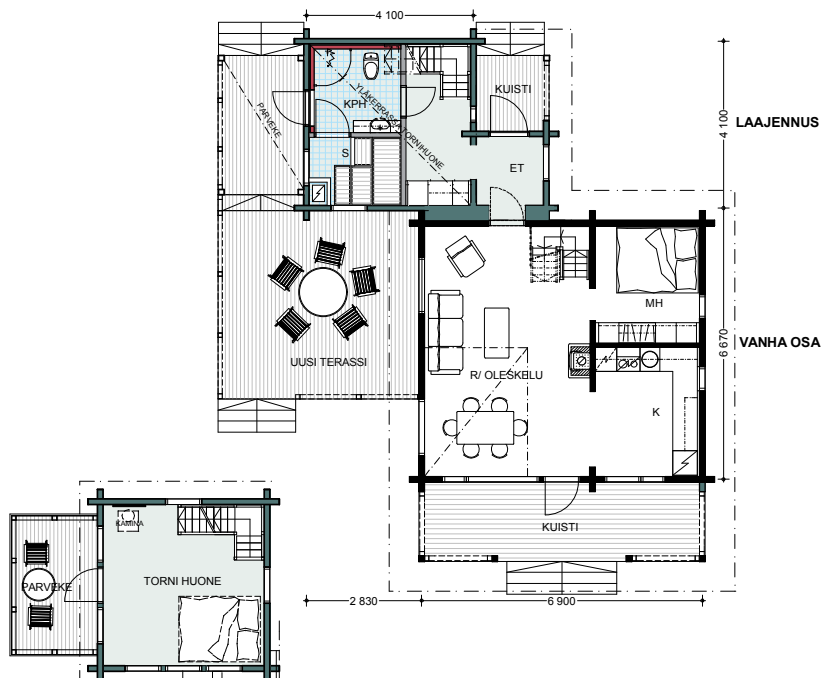
### ESIMERKKI 14

–

#### Kerrosala:

Vanha osa	56,0 m <sup>2</sup>
Laajennus	40,0 m <sup>2</sup>
Yhteensä	96,0 m <sup>2</sup>

- Tornissa vietetään iltaa huikeita maisemia ihailien.
- Tornin alakertaan suunniteltiin moderni maisemas Sauna.
- Tornin parveke suojaa alakerran vilvoittelukuistin kesäsateelta.
- Talvella tornihuoneen lämmittää pieni kamiina.



# Laajennus- projektin muistilista

## Näin laajennushanke etenee

---

1. Varmista rakennusoikeus ja kaava kunnan rakennusvalvonnasta.
2. Tule Honka-myyjän luo vanhojen piirustusten ja toiveittesi kanssa.
3. Varmista rakkaan mökkisi nykykunto ja huolla se ennen laajennuksen suunnittelua. Tilaamalla Hongalta huoltopalvelun, hirsiasiantuntijamme huoltaa mökkisi. Kysy lisää Honka-myyjältä.
4. Tule Honka-myyjän luo ja solmi suunnittelusopimus. Suunnittelusopimuksen hinta hyvitetään kaupan yhteydessä, kun tilaat laajennuksen puolen vuoden sisällä.
5. Hongan suunnittelija vieraillee rakennuspaikalla, kuvaa ja mittaa vanhan rakennuksen, tutkii maaston ja ilmansuunnat sekä laatii ehdotuksen laajennuksen toteutuksesta, arkkitehtuurista ja yksityiskohdista toiveittesi ja tarpeittesi mukaan.
6. Saat ehdotuksen laajennuksesta, luonnospiirustukset sekä tarjouksen toteutuksesta.
7. Kun tilaat laajennuksesi Hongalta, sisältyvät arkkitehtisuunnittelu, rakenteellinen suunnittelutyö sekä rahti kaupan hintaan.
8. Laajennuksen yhteydessä voit vaihtaa vanhaan osaan ovet ja ikkunat. Kysy Honka-myyjältä!
9. Asennusvalmiiden puuosien yksilöllinen työstö alkaa Honka-rakenteen tehtaalla. Toimitus tontillesi sovitusti – sinulle sopivana ajankohtana.
10. Suosittelemme, että Honka Rakentamispalvelu™ asentaa laajennuksen. Kysy Honka-myyjältä yhteistyökumppaneiden palveluista ja ratkaisuista.



*Honka Rakentamis-  
palvelu™ on luotet-  
tava tapa hankkia  
oma laajennus. Näin  
varmistut, että laajen-  
nus on alusta loppuun  
Honka-laatutuote.*





# Lisätietoja

**Tämän esitteen laajennusesimerkit** on suunniteltu kohdekohtaisesti huomioiden olemassa olevan rakennuksen erityispiirteet. Osa esitteen laajennusesimerkeistä on suunniteltu suosittuihin Honka-tyyppimalleihin. Laajennusosat eivät ole sovellettavissa suoraan esimerkeissä mainittuihin Honka-tyyppimalleihin ilman tarkempaa vanhan rakennuksen tarkastelua. Laajennuksen sopivuuteen ko. mallissa vaikuttavat mm. alkuperäinen rakennus, tontti ja ilmansuunnat.

Laajennusta miettiessänne tarkastakaa tonttinne jäljellä oleva rakennusoikeus – myös laajennus tarvitsee rakennusluvan. Laajennus ei ole ”tyyppimalli”, vaan se suunnitellaan yksilöllisesti tilantarpeenne, rakennusoikeuden ja olemassa olevan rakennuksen ehdoilla.

Esitteen laajennusesimerkeissä on ilmoitettu kerrosalaneliömetrit, jotka vähentävät myönnettyä rakennusoikeutta ilmoitetun neliömäärän verran. Tarkempia tietoja esitteen laajennusesimerkeistä ja **Honka Suunnittelupalvelusta™** saa Honka-myyjältä. Honka Suunnittelusopimuksen ehdot saa Honka-myyjältä.

Pidätämme oikeudet hinnanmuutoksiin. Honkarakenne Oyj:n tuotekehitys on jatkuvaa. Oikeudet muutoksiin pidätetään. Kuvien kopioiminen ilman Honkarakenne Oyj:n lupaa on kielletty. Honka on Honkarakenne Oyj:n tuotemerkki.

© Honka is the trademark of Honkarakenne Oyj.  
All rights reserved.



# Wood living.

*honka.fi*

*#honkarakenne*

*#honkafamily*

**f** [facebook.com/honkarakenne](https://facebook.com/honkarakenne)

**in** Honkarakenne

**yt** [youtube.com/user/Honkarakenne](https://youtube.com/user/Honkarakenne)

**@** @honkarakenne

**p** [pinterest.com/honkarakenne](https://pinterest.com/honkarakenne)

